



ZUBEHÖR AUS EDELSTAHL



9E

Wir bewegen mehr als Luft



Auszug aus dem JOYNER Zubehörprogramm – Produkte aus Edelstahl		Seite
9.1.1.3	Steckverschraubungen aus Edelstahl	3
9.1.2	Edelstahlverschraubungen	11
9.1.8.2	Fittinge aus Edelstahl	18
9.1.9	Schalldämpfer, Manometer, Sonstiges	25



STX – Steckverschraubungen aus Edelstahl

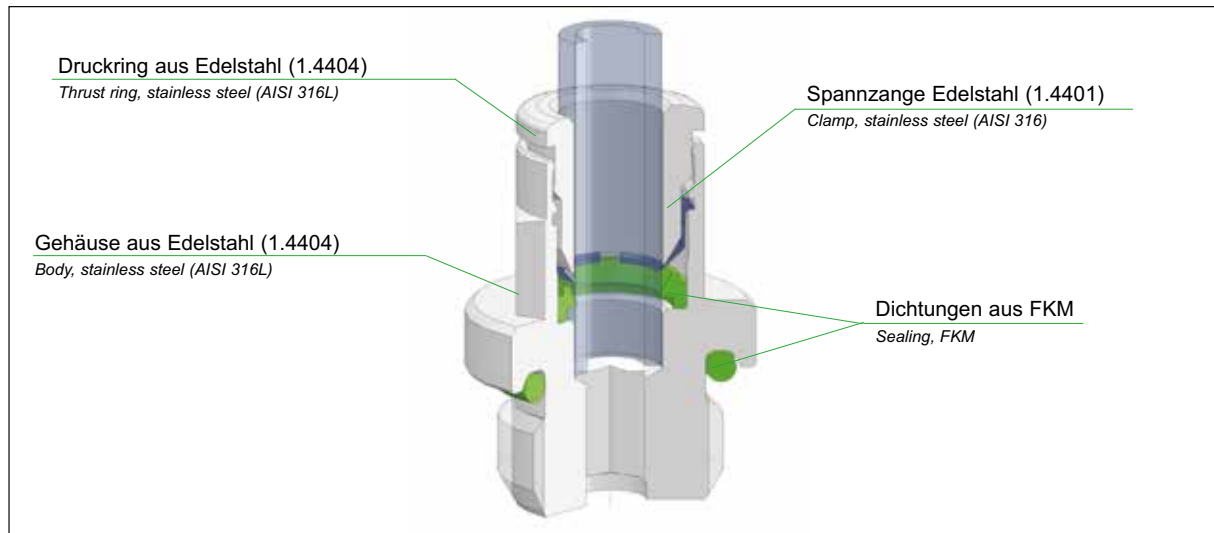
STX – Push-in fittings stainless steel



Features

- » Verschraubung komplett aus Edelstahl 1.4401
- » Schlauchmontage mit einem Handgriff
- » für Schläuche verschiedener Materialien (PU, PA)
- » kleine Baugröße und geringes Gewicht
- » FKM O-Ringe für hohe Temperaturen
- » modularer, flexibler Aufbau
- » Fitting 100% stainless steel 1.4401
- » Tube assembly with one movement
- » For tubes in various materials (PU, PA)
- » Small-scale and low weight
- » FKM O-rings for high temperatures
- » Modular, flexible structure





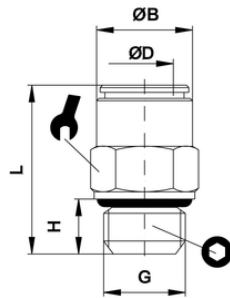
Technische Daten Technical data

Betriebstemperatur	-20°C bis +150°C	
Betriebsdruck	bis 16bar	abhängig vom Druckbereich des eingesetzten Schlauches
Vakuum	max 98%	
Werkstoffe	Gehäuse Edelstahl AISI 316L (1.4404) Dichtungen aus FKM Spannzange aus Edelstahl AISI 316 (1.4401) Druckring aus Edelstahl AISI 316L (1.4404)	
Gewinde	zyl. Gew. DIN EN ISO 228 kon. Gew. DIN EN 10226 (DIN 2999) metr. Gew. DIN ISO 261	zylindrisch mit O-Ring-Abdichtung
Medium	geölte und ungeölte Druckluft	Medien, die mit den Materialien der Bauteile verträglich sind
Schläuche	für Leitungen nach ISO 14743 Toleranzen für Außen-Ø 4 bis 8: ±0,1 Toleranzen für Außen-Ø 10 bis 14: ±0,15 (PU) 10 bis 14: ±0,1 (PA)	empfohlene Materialien: PU, PA
Operating temperature	-20°C to +150°C	
Operating pressure	Up to 16 bar	Dependent on the pressure range of the tube used
Vacuum	max 98%	
Materials	Stainless steel housing, AISI 316L (1.4404) FKM seals Stainless steel clamp, AISI 316 (1.4401) Stainless steel thrust ring, AISI 316L (1.4404)	
Thread	Cyl. thread, DIN EN ISO 228 Con. thread, DIN EN 10226 (DIN 2999) Metr. thread, DIN ISO 261	Cylindrical with O-ring seal
Medium	Lubricated and non-lubricated compressed air	Mediums which are compatible with the component materials
Tubes	For tubes in line with ISO 14743 Tolerances for external Ø 4 to 8: ±0.1 Tolerances for external Ø 10 to 14: ±0.15 (PU) 10 to 14: ±0.1 (PA)	Recommended materials: PU, PA



STX 01

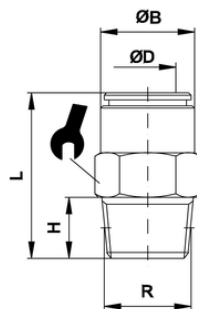
Gerade Einschraubverschraubung zyl.
Straight male adaptor (parallel)



Typ	ØD	G	ØB	H	L	○	↳
200101-ES	4	M5	9	4	20,5	-	9
200102-ES	4	G1/8	9	6	17,5	3	13
200107-ES	6	G1/8	11	6	24,0	4	13
200108-ES	6	G1/4	11	8	21,5	4	16
200109-ES	8	G1/8	13	6	26,5	5	13
200110-ES	8	G1/4	13	8	25,0	6	16

STX 01 k

Gerade Einschraubverschraubung kon.
Straight male adaptor (con.)



Typ	ØD	R	ØB	H	L	○	↳
200152-ES	4	R1/8	9	6,5	19	3	10
200153-ES	4	R1/4	9	11	22,5	3	14
200154-ES	6	R1/8	11	7,5	21,5	5	12
200155-ES	6	R1/4	11	11	21,5	5	14
200156-ES	8	R1/8	13	7,5	26,5	6	14
200157-ES	8	R1/4	13	11	23,5	6	14
200159-ES	10	R1/4	15	11	30,5	8	16
200160-ES	10	R3/8	15	11,5	26,5	8	17
200162-ES	12	R3/8	18	11,5	27,5	10	17
200163-ES	12	R1/2	18	14	27,5	10	22

STX 03

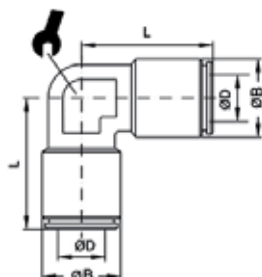
Gerader Verbinder
Straight connector



Typ	ØD	ØB	L
200301-ES	4	9	32
200303-ES	6	11	35
200304-ES	8	13	39
200305-ES	10	15	39
200306-ES	12	18	41

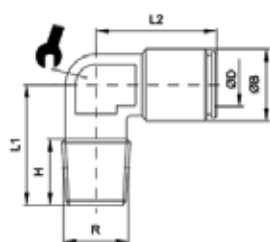


STX 04

Winkelverbinder
Elbow connector

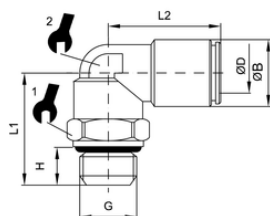
Typ	ØD	ØB	L	t
200401-ES	4	9	17,5	9
200403-ES	6	11	20,5	11
200404-ES	8	13	22,5	11
200405-ES	10	15	25	16
200406-ES	12	17	27	16

STX 019

Winkeleinschraubverschraubung konisch
Threaded elbow adapter conical

Typ	ØD	R	ØB	H	L1	L2	t
201901-ES	4	R1/8	9	7,5	14	18,5	9
201903-ES	6	R1/8	11	7,5	17	20,5	11
201904-ES	6	R1/4	11	11	20	20,5	11
201905-ES	8	R1/8	13	7,5	17	22,5	11
201906-ES	8	R1/4	13	11	20	22,5	11

STX 022

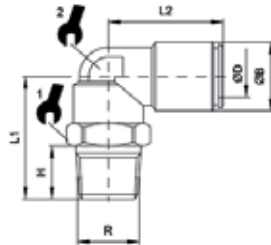
Winkeleinschraubverschraubung zylindrisch
Swivel elbow parallel adaptor

Typ	ØD	G	ØB	H	L1	L2	λ	λ
202200-ES	4	M5	9	4	15,0	18,0	9	9
202201-ES	4	G1/8	13	5,5	19,5	20,0	13	10
202203-ES	6	G1/8	13	5,5	19,5	21,5	13	10
202204-ES	6	G1/4	11	6,5	20,5	21,5	16	10
202205-ES	8	G1/8	13	5,5	19,5	23,5	13	10
202206-ES	8	G1/4	16	6,5	20,5	23,5	16	10
202208-ES	10	G1/4	15	8	24	26,5	16	15
202209-ES	10	G3/8	15	9	26,5	26,5	21	15
202211-ES	12	G3/8	18,5	7	26,5	28,5	21	-
202212-ES	12	G1/2	18,5	8,5	39	28,5	22	-



STX 022 k

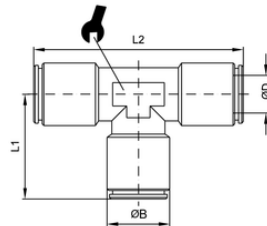
Winkelschraubverschraubung konisch
Swivel elbow adaptor



Typ	ØD	R	ØB	H	L1	L2	λ	λ
202251-ES	4	R1/8	9	7	20,0	20,0	10	13
202253-ES	6	R1/8	11	7	20,0	21,5	10	13
202254-ES	6	R1/4	11	11	25,0	21,5	10	14
202255-ES	8	R1/8	13	7	20,0	23,5	10	13
202256-ES	8	R1/4	13	11	25,0	23,5	10	14
202258-ES	10	R1/4	15	11	26,0	26,5	15	16
202259-ES	10	R3/8	15	11	30,0	26,5	15	17
202260-ES	12	R3/8	17	11	32,5	28,5	17	20
202261-ES	12	R1/2	17	14	35,5	28,5	17	22

STX 05

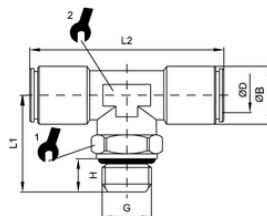
T-Verbinder
T-connector



Typ	ØD	ØB	L1	L2	λ
200501-ES	4	9	18,0	36,0	9
200503-ES	6	11	20,5	41,0	11
200504-ES	8	13	22,5	45,0	11
200505-ES	10	15	25,0	50,0	15
200506-ES	12	17	26,5	53,0	15

STX 020

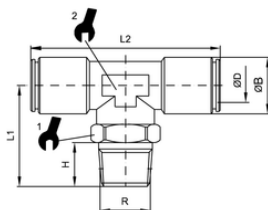
T-Verschraubung drehbar zylindrisch
Swivel t-adaptor, parallel



Typ	ØD	G	ØB	H	L1	L2	λ	λ
202000-ES	4	M5	9	4,0	18,0	17,5	9	9
202001-ES	4	G1/8	9	5	20,0	17,0	9	13
202003-ES	6	G1/8	11	5,5	25,0	21,5	11	13
202004-ES	6	G1/4	11	6,5	26,0	21,5	11	16
202005-ES	8	G1/8	13	5,5	25,0	23,5	11	13
202006-ES	8	G1/4	13	6,5	26,0	23,5	11	16
202008-ES	10	G1/4	15	6,5	23,5	25,5	16	15
202009-ES	10	G3/8	15	9	27	25,5	21	15



STX 020 k

T-Verschraubung drehbar konisch
Swivel t-adaptor conical

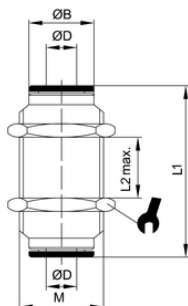
Typ	ØD	R	ØB	H	L1	L2	±	±
202051-ES	4	R1/8	9	7,5	21,5	17,5	9	10
202053-ES	6	R1/8	11	7,0	26,0	21,5	11	13
202054-ES	6	R1/4	11	11,0	30,5	21,5	11	14
202055-ES	8	R1/8	13	7,0	26,0	23,5	13	11
202056-ES	8	R1/4	13	11,0	30,5	23,5	11	14
202058-ES	10	R1/4	15	11,0	32,0	25,5	15	16
202059-ES	10	R3/8	15	11,0	30,5	25,5	15	18

STX 08

Reduzier-Stecker
Reducer

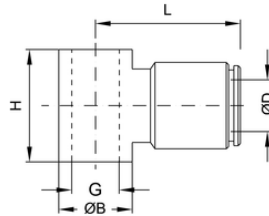
Typ	ØD1	ØD2	ØB	L
200802-ES	4	6	9	31,0
200806-ES	6	8	12	33,0
200808-ES	8	10	14	34,5

STX 010

Schottverschraubung
Bulkhead union

Typ	ØD	ØB	M	L1	L2 max.	t
201101-ES	4	9	M12x1	27,0	11	15
201103-ES	6	11	M14x1	32,5	16	17
201104-ES	8	13	M16x1	33,0	17	19
201105-ES	10	15	M18x1	37,5	19	21
201106-ES	12	17	M20x1	39,5	20	24



STX 013Ringstück
Single banjo body

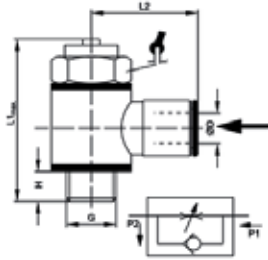
Typ	ØD	G	ØB	H	L
201202-ES	4	G1/8	9	15	20,5
201205-ES	6	G1/8	11	15	22,5
201206-ES	6	G1/4	11	17	24,0
201207-ES	8	G1/8	13	15	23,0
201208-ES	8	G1/4	13	17	25,5

Kombinierbar mit Hohlschraube STX 407
For screw STX 407



STX 028

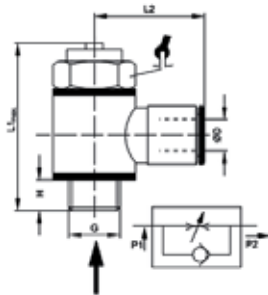
Drosselrückschlagventil mit Ringstück, Typ A, Zuluft drosselbar
Unidirectional flow regulator type A for valves



Typ	ØD	G	H	L1 max	L2	↳
304702-ES	4	G1/8	5,5	36	20,5	14
304705-ES	6	G1/8	5,5	36	22,5	14
304706-ES	6	G1/4	6,5	42	24,0	17
304707-ES	8	G1/8	5,5	36	23,0	14
304708-ES	8	G1/4	6,5	42	25,5	17

STX 029

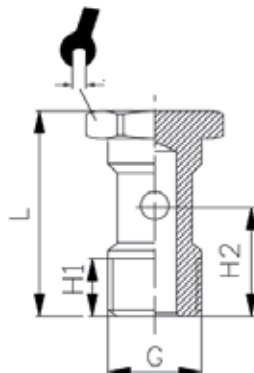
Drosselrückschlagventil mit Ringstück, Typ B, Abluft drosselbar
Unidirectional flow regulator type B for cylinders



Typ	ØD	G	H	L1 max	L2	↳
304802-ES	4	G1/8	5,5	36	20,5	14
304805-ES	6	G1/8	5,5	36	22,5	14
304806-ES	6	G1/4	6,5	42	24,0	17
304807-ES	8	G1/8	5,5	36	23,0	14
304808-ES	8	G1/4	6,5	42	25,5	17

STX 407

Hohlschraube 1-fach, inkl. 2 Teflondichtungen
Hollow screw, 2 Teflon seals incl.



Typ	G	H1	H2	L	↳
14102-ES	G1/8	8,0	15,5	29,0	14
14403-ES	G1/4	9,5	17,5	32,5	17



Verschraubungen aus Edelstahl

Stainless steel connections



Features

- » reine Edelstahlverschraubung
- » für anspruchsvolle Einsatzzwecke

- » Pure stainless steel fitting
- » For challenging applications



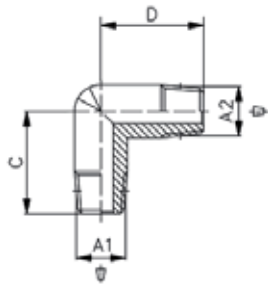
Technische Daten Technical data

Betriebstemperatur	-20°C bis +150°C
Betriebsdruck	bis 150bar
Werkstoffe	Verschraubungen aus Edelstahl 1.4404 (AISI 316L) Dichtungen aus FKM
Gewinde	DIN 3852 DIN 3858
Einsatzbereich	Pneumatik, Nahrungsmittelindustrie, chem. u. pharm. Industrie
Operating temperature	-20°C bis +150°C
Operating pressure	Up to 150 bar
Materials	Fittings made of stainless steel 1.4404 (AISI 316L) Seals made of FKM
Thread	DIN 3852 DIN 3858
Application	Pneumatics, food industry, chemical and pharmaceutical industry



Winkelstück AG-AG, konisch

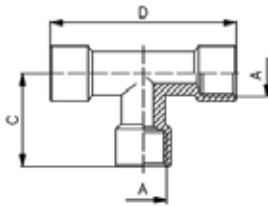
Winkelstück AG-AG, konisch
Male elbow, conical



Typ	A1	A2	C	D
50002-ES	R1/8	R1/8	17	17
50003-ES	R1/4	R1/4	21	21
50004-ES	R3/8	R3/8	24	24
50005-ES	R1/2	R1/2	30	30

T-Stück, 3x IG

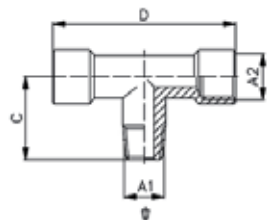
T-Stück, 3x IG
Female T



Typ	A	C	D
40003-ES	G1/8	19	38
40004-ES	G1/4	23	46
40005-ES	G3/8	25,5	51
40006-ES	G1/2	32	64

T-Stück

2x IG, 1x AG konisch
Centre male T, conical



Typ	A1	A2	C	D
40402-ES	R1/8	G1/8	18	38
40403-ES	R1/4	G1/4	25,5	46
40404-ES	R3/8	G3/8	24	51
40405-ES	R1/2	G1/2	30	64



Drosselrückschlagventil

Line flow control

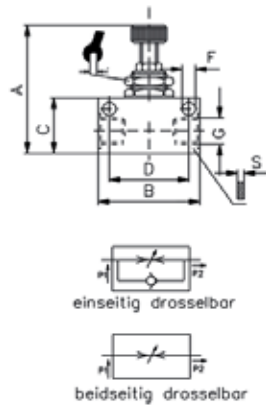
Druckbereich - pressure range
Betriebstemperatur - operating temperature
Gehäuse - body
Dichtung - sealing

für geölte und ungeölte Druckluft

0-10 bar
0°C bis +150°C
AISI 316L
FPM

0-10 bar
0°C to +150°C
AISI 316L
FPM

for lubricated and non-lubricated compressed air



Typ	G	A	B	C	D	F	S	t
304031-ES	G1/8	56	34	21	24	4,5	16	15
304032-ES	G1/4	75	50	30	35	6,5	25	22

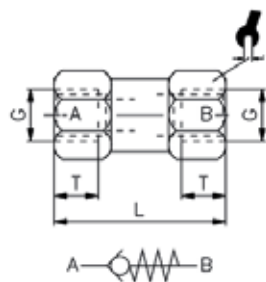
Rückschlagventil

Non-return valve

Druckbereich - pressure range
Öffnungsdruck - opening pressure
Betriebstemperatur - operating temperature
Gehäuse - body:
Feder - spring:
O-Ring - o-ring

2-10 bar
ca. 0,2 bar
-10°C bis +150°C
AISI 316L
AISI 302
FKM

2-10 bar
ca. 0,2 bar
-10°C to +150°C
AISI 316L
AISI 302
FKM



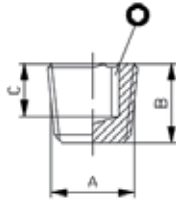
Typ	G	T	L	NI/min*	t
304052-ES	G1/8	8	40	900	13
304053-ES	G1/4	9	48	2200	16

*Ermittlung Durchflusswerte bei ca. 6 bar - Evaluation of flow rate at ca. 6 bar



Verschluss-Stopfen, konisch

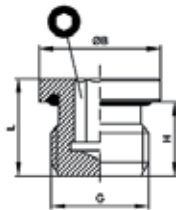
Plug, conical



Typ	A	B	C	Ø
401742-ES	R1/8	7,5	6	5
401743-ES	R1/4	11	8	6
401744-ES	R3/8	11,5	8	10
401745-ES	R1/2	14	9,5	10

Stopfen mit O-Ring

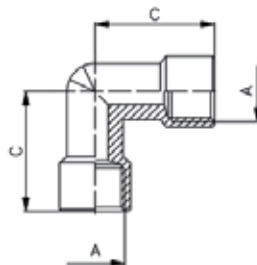
Male plug with o-ring



Typ	G	H	ØB	L	Ø
30152-ES	G1/8	6	14	9,2	5
30153-ES	G1/4	8	17	11,5	6
30154-ES	G3/8	9	20	12,5	8
30155-ES	G1/2	8	25	13	10

Winkelstück IG-IG

Female elbow

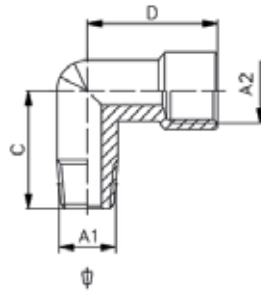


Typ	A	C
50102-ES	G1/8	19
50103-ES	G1/4	23
50104-ES	G3/8	25,5
50105-ES	G1/2	32



Winkelstück IG-AG, konisch

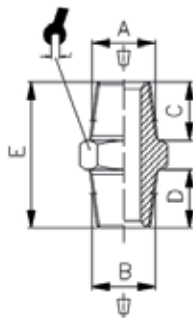
Male-female elbow, conical



Typ	A1	A2	C	D
50202-ES	R1/8	G1/8	18	18
50203-ES	R1/4	G1/4	25	23
50204-ES	R3/8	G3/8	24	25,5
50205-ES	R1/2	G1/2	30	32

Doppelnippel, konisch

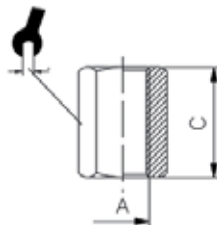
Nipple, conical



Typ	A	B	C	D	E	t
20002-ES	R1/8	R1/8	7,5	7,5	20	12
20202-ES	R1/8	R1/4	7,5	11	23,5	14
20003-ES	R1/4	R1/4	11	11	27	14
20205-ES	R1/4	R3/8	11	11,5	27,5	17
20004-ES	R3/8	R3/8	11,5	11,5	28	17
20207-ES	R3/8	R1/2	11,5	14	31,5	22
20005-ES	R1/2	R1/2	14	14	34	22

Muffe

Sleeve

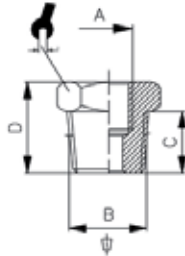


Typ	A	C	t
30002-ES	G1/8	15	14
30003-ES	G1/4	22	17
30004-ES	G3/8	24	22
30005-ES	G1/2	30	27



Reduzierung, konisch

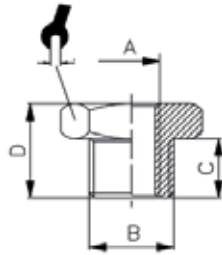
Reducer, conical



Typ	A	B	C	D	t
20801-ES	G1/8	R1/4	11	16	14
20802-ES	G1/8	R3/8	11,5	16,5	17
20804-ES	G1/4	R3/8	11,5	16,5	17
20805-ES	G1/4	R1/2	14	19,5	22
20806-ES	G3/8	R1/2	14	19,5	22

Reduzierung, zylindrisch

Reducer, cylindrical



Typ	A	B	C	D	t
20902-ES	M5	G1/8	6	10,5	14
20903-ES	G1/8	G1/4	8	13	17
20905-ES	G1/4	g3/8	9	14	19



Fittings aus Edelstahl

Stainless steel fittings



Features

- » Abdeckung hoher Ansprüche durch Edelstahl
- » für verschiedenste Einsatzzwecke
- » für Anschlüsse von 1/8" bis 2"

- » High requirements covered due to stainless steel
- » For various applications
- » For connections from 1/8" to 2"



Technische Daten Technical data

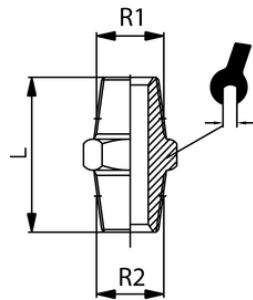
Betriebstemperatur	max. +200°C
Betriebsdruck	bis 16 bar
Werkstoffe	Edelstahl AISI 316
Gewinde	DIN 3852 DIN 3858

Operating temperature	Max +200°C
Operating pressure	Up to 16 bar
Materials	Stainless steel AISI 316
Thread	DIN 3852 DIN 3858



Doppelnippel konisch

Double nipple, con.

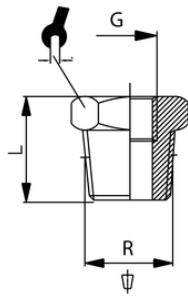


Typ	R1	R2	L	t
82002	R1/8	R1/8	17	13
82003	R1/4	R1/4	25	15
82004	R3/8	R3/8	26	20
82005	R1/2	R1/2	34	23
82006	R3/4	R3/4	36	30
82007	R1	R1	43	36
82008	R1 1/4	R1 1/4	48	45
82009	R1 1/2	R1 1/2	48	50
82010	R2	R2	56	62
Reduziert / reduced				
82202	R1/4	R1/8	31	16
82203	R3/8	R1/4	34	20
82204	R1/2	R1/4	36	23
82205	R1/2	R3/8	36	23
82206	R3/4	R1/4	41	28
82207	R3/4	R3/8	41	28
82208	R3/4	R1/2	41	28
82210	R1	R3/8	42	36
82211	R1	R1/2	42	36
82212	R1	R3/4	42	36
82214	R1 1/2	R1/2	53	46
82215	R1 1/4	R3/4	53	46
82216	R1 1/4	R1	53	46
82218	R1 1/2	R1/2	53	51
82219	R1 1/2	R3/4	53	51
82220	R1 1/2	R1	53	51
82221	R1 1/2	R1 1/4	53	51
82222	R2	R1/2	64	53
82223	R2	R3/4	64	53
82224	R2	R1	64	53
82225	R2	R1 1/4	64	53
82226	R2	R1 1/2	64	53
82228	R2 1/2	R1 1/2	64	53
82229	R2 1/2	R2	64	53



Reduzierung

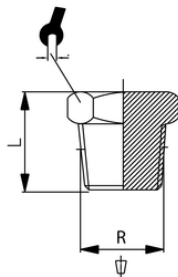
Reducer



Typ	R	G	L	t
82801	R1/4	G1/8	17	17
82802	R3/8	G1/4	18,5	21
82803	R1/2	G1/4	21	26
82804	R1/2	G3/8	21	26
82805	R3/4	G1/4	24	30
82806	R3/4	G3/8	24	30
82807	R3/4	G1/2	24	30
82808	R1	G1/4	27,5	38
82809	R1	G3/8	27,5	38
82810	R1	G1/2	27,5	38
82811	R1	G3/4	27,5	38
82812	R1 1/4	G3/8	30	46
82813	R1 1/4	G1/2	30	46
82814	R1 1/4	G3/4	30	46
82815	R1 1/4	G1	30	46
82816	R1 1/2	G3/8	30,5	52
82817	R1 1/2	G1/2	30,5	52
82818	R1 1/2	G3/4	30,5	52
82819	R1 1/2	G1	30,5	52
82820	R1 1/2	G1 1/4	30,5	52
82821	R2	G1/2	33,5	64
82822	R2	G3/4	33,5	64
82823	R2	G1	33,5	64
82824	R2	G1 1/4	33,5	64

Stopfen

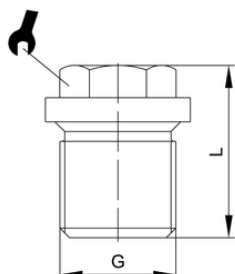
Stopfen
Plug



Typ	R	L	t
83252	R1/8	15	12
83253	R1/4	18	14
83254	R3/8	19	17
83255	R1/2	22	22
83256	R3/4	25	27
83257	R1	28	36
83258	R1 1/4	30	46
83259	R1 1/2	30	50
83260	R2	35	65



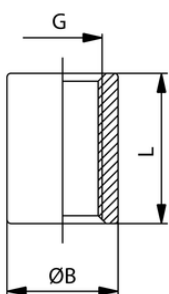
Verschluss-Stopfen

zylindrisch DIN 910
Male plug cyl. DIN 910

Typ	G	L	t
83222	G1/8	17	10
83223	G1/4	17	13
83224	G3/8	17	17
83225	G1/2	22	19
83226	G3/4	26	24
83227	G1	32	27
83228	G1 1/4	33	30
83229	G1 1/2	33	34
83230	G2	40	36

Muffe rund

Sleeve

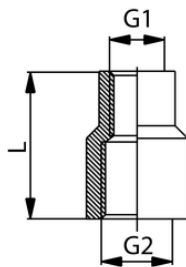


Typ	G	ØB	L
83002	G1/8	14	17
83003	G1/4	17,5	25
83004	G3/8	21,3	26
83005	G1/2	26,4	34
83006	G3/4	31,8	36
83007	G1	39,5	43
83008	G1 1/4	48,3	48
83009	G1 1/2	54,5	48
83010	G2	66,3	56



Reduzierung

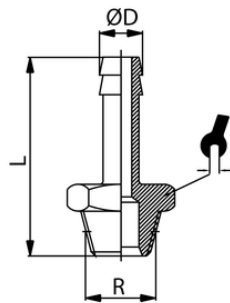
Reducer



Typ	G1	G2	L
83102	G1/8	G1/4	29
83103	G1/4	G3/8	29
83104	G1/4	G1/2	29
83105	G3/8	G1/2	29
83107	G3/8	G3/4	34
83108	G1/2	G3/4	34
83109	G1/4	G1	42
83110	G3/8	G1	42
83111	G1/2	G1	42
83112	G3/4	G1	42
83113	G3/8	G1 1/4	48
83114	G1/2	G1 1/4	48
83115	G3/4	G1 1/4	48
83116	G1	G1 1/4	48
83118	G1/2	G1 1/2	54
83119	G3/4	G1 1/2	54
83120	G1	G1 1/2	54
83121	G1 1/4	G1 1/2	54

Schlauchtülle konisch

Male hose adaptor

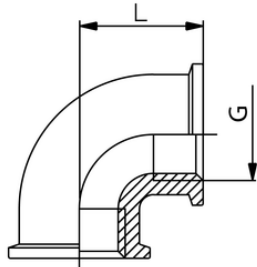


Typ	R	ØD	L	t
83403	R1/8	7	46	15
83402	R1/4	7	46	15
83404	R1/4	9	46	15
83405	R3/8	9	53	19
83406	R1/2	15	63	23
83407	R3/4	20	65	29
83408	R1	25	69	37
83409	R1 1/4	35	73	45
83410	R1 1/2	40	86	51
83411	R2	54	94	63



Winkel 90° I-I

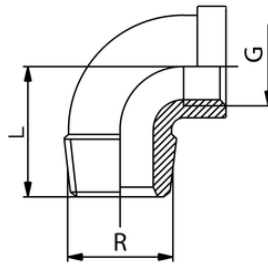
Elbow 90° F-F



Typ	G	L
85102	G1/8	18
85103	G1/4	21
85104	G3/8	25
85105	G1/2	28
85106	G3/4	33
85107	G1	38
85108	G1 1/4	45
85109	G1 1/2	50
85110	G2	58

Winkel 90° I-A

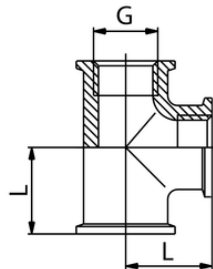
Elbow 90° F-M



Typ	G	R	L
85202	G1/8	R1/8	19
85203	G1/4	R1/4	21,5
85204	G3/8	R3/8	24,5
85205	G1/2	R1/2	29
85206	G3/4	R3/4	33,5
85207	G1	R1	38
85208	G1 1/4	R1 1/4	43
85209	G1 1/2	R1 1/2	47
85210	G2	R2	57,5

T-Stück IG

Female T



Typ	G	L
84003	G1/4	21
84004	G3/8	25
84005	G1/2	28
84006	G3/4	33
84007	G1	38
84008	G1 1/4	45
84009	G1 1/2	50
84010	G2	58

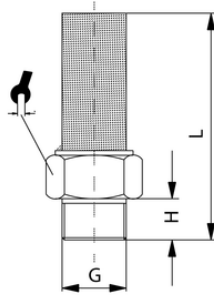


SEX

Schalldämpfer - Edelstahl Silencer - INOX

Material: Edelstahl AISI 304
Betriebsdruck: max. 10 bar
Betriebstemperatur: -10°C bis +150°C
zyl. Gewinde: DIN EN ISO 228
metr. Gewinde: DIN EN ISO 262

material: Inox AISI 304
working pressure: max. 10 bar
working temperature: -10°C up to +150°C
cyl. threads: DIN EN ISO 228
metr. threads: DIN EN ISO 262



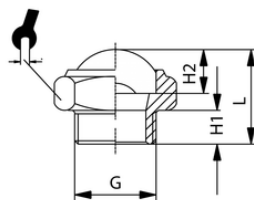
Typ	G	H	L	t
303152	G1/8	6	25	13
303153	G1/4	8	33	16
303154	G3/8	9	40	19
303155	G1/2	10	47	24
303156	G3/4	10	56	30
303157	G1	15	64	36
303158	M5	3,5	16	8

SFEX

Schalldämpfer - Edelstahl Silencer - INOX

Material: Edelstahl AISI 304L
Filterfeinheit: 70u
Betriebsdruck: max. 10 bar
Betriebstemperatur: -20°C bis +300°C
zyl. Gewinde: DIN EN ISO 228
metr. Gewinde: DIN EN ISO 262

material: inox AISI 304L
filter mesh: 70u
working pressure: max. 10 bar
working temperature: -20°C up to +300°C
cyl. threads: DIN EN ISO 228
metr. threads: DIN EN ISO 262



Typ	G	H1	H2	L	t
303162	G1/8	6	4	16	13
303163	G1/4	9	4	19	16
303164	G3/8	9	4	21	19
303165	G1/2	10	4	23	24
303166	G3/4	10	4	27	30
303167	G1	15	4	29	36
303168	M5	3,5	3	8	8



JOYNER pneumatic GmbH

Im Netzbrunnen 6 · D-70825 Korntal-Münchingen
 Telefon +49 (0) 7150 91312-0 · Telefax +49 (0) 7150 91312-10
 Internet: www.joyner.de · e-mail: info@joyner.de

JOYNER pneumatic GmbH

Schimmelbuschstraße 9 · D-40699 Erkrath
 Telefon +49 (0) 2104 3035-40 · Telefax +49 (0) 2104 3035-55
 Internet: www.joyner.de · e-mail: erkrath@joyner.de

DAS JOYNER-GESAMTPROGRAMM:



Rundzylinder



Zylinder ISO 15552



Kompaktzylinder
ISO 21287



Universal- und
Spannzylinder



Kolbenstangenlose
Linear-Zylinder



Ventilinsel
Verkettungssysteme



Kolbenschieber-
Ventilprogramm



NAMUR-Ventilprogramm



Manuell- und mechanisch
betätigte Ventile



K-Ringe und Komplettkolben

Wir bewegen mehr als Luft

WERKSVERTRETUNGEN:

NORDBADEN, SAAR, PFALZ

Hekomatic

Drucklufttechnische Anlagen GmbH
 Marconistraße 17-21
 D-68309 Mannheim
 Telefon +49 (0) 621 722963
 Telefax +49 (0) 621 722964
 E-Mail: info@hekomatic.de

NORDDEUTSCHLAND

Wille GmbH

Ingenieurbüro für Drucklufttechnik
 Norderoog 4
 D-28259 Bremen
 Telefon +49 (0) 421 57636-0
 Telefax +49 (0) 421 57636-30
 E-Mail: info@wille-gmbh.de

