

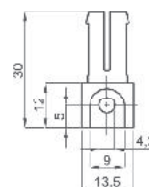
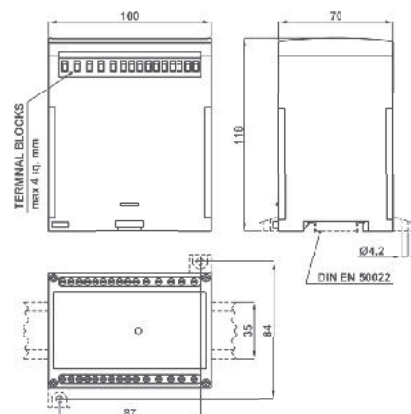
DATI TECNICI - Technical data

classe di precisione	<i>accuracy class</i>	1 (0,5 a richiesta/on request)
campo di ingresso (versione autoalimentata)	<i>input range (self supplied version)</i>	20...120% Un , In 90...110% Un , 20...120% In
tempo di risposta	<i>response time</i>	<200msec
ondulazione residua	<i>residual ripple</i>	<0,5%p.p.
sovraccarico permanente	<i>continuous overload</i>	2 In; 1,2 Un
sovraccarico di breve durata	<i>short-time overload</i>	20 In; 2 Un
frequenza di riferimento	<i>reference frequency</i>	45÷65 Hz
consumo circuiti di corrente	<i>current circuits consumption</i>	<0,5VA
consumo circuiti di tensione (versione autoalimentata)	<i>voltage circuits consumption (self supplied version)</i>	<0,5VA
temperatura di funzionamento	<i>operating temperature</i>	-10...0...+45...+50°C
temperatura di magazzino	<i>storage temperature</i>	-30...+70°C
custodia in materiale termoplastico autoestinguente	<i>self extinguishing thermoplastic material</i>	
isolamento galvanico	<i>galvanic insulation</i>	UL 94-V0
categoria di sovratensione conforme a	<i>overvoltage category according to</i>	alim./ingr./uscite - p.supply/in/out CAT III 300V, CAT II 600V P.D. 2 EN 60688

TIPO - Type

DIMENSIONI - Dimensions

Sistema - System	Codice - Code	Vecchio Codice - Old Code
Monofase Single-phase	MCOPS1...	MCOPSL
Trifase, 3 fili Three-phase, 3 wires	MCOPY1...	MCOPYL
Trifase, 4 fili Three-phase, 4 wires	MCOPN1...	MCOPNL



OPZIONE - Piedini di fissaggio
cod. **9SBMPDC**
OPTION - Fixing feet
cod. **9SBMPDC**

Disponibile anche in classe di precisione 0,2
vedere pagina n° 7.04

Accuracy class 0.2 version available
See at page 7.04



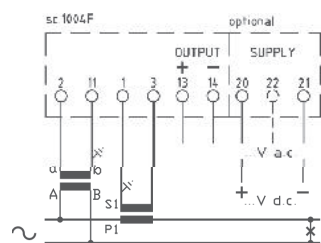
CODICE DI ORDINAZIONE - Ordering code

CONVERTITORE DI Cosφ - POWER FACTOR TRANSDUCER		MCO ___	___	___	___	___	___
Sistema e Tipo - System & Type:	Vedere tabella a lato - See table by side	MCOP_1					
Ingresso Corrente - Current Input:	1 A	1					
	5 A	5					
Ingresso Tensione - Voltage Input:	100 V - 110V		C0				
	230V		D3				
	400 V		4C				
Taratura - Range :	0,5cap. - 1 - 0,5ind.			N			
	0cap. - 1 - 0ind.			0			
Uscita - Output:	0-5 mA (3kΩ)	(2,5mA=Cosφ1)				05	
	±5 mA (3kΩ)	(0mA=Cosφ1)				Z5	
	0-20 mA (750Ω)	(10mA=Cosφ1)				20	
	±20 mA (750Ω)	(0mA=Cosφ1)				Z2	
	4-20 mA (750Ω)	(12mA=Cosφ1)				42	
	0-10 V (>2kΩ)	(5V=Cosφ1)				0D	
	±10V (>2kΩ)	(0V=Cosφ1)				ZD	
Alimentazione - Aux. supply voltage:	Autoalimentato - Self supplied						A
	20÷60Vac/dc - 5VA/5W						L
	80÷260Vac/dc - 10VA/5W						H

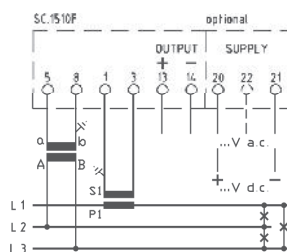
Nota: per valori differenti da quelli indicati in tabella contattare FRER per verifica fattibilità

Note: please contact FRER to verify the feasibility in case of different values than the ones indicated in the table

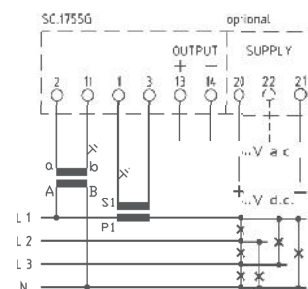
SCHEMI DI INSERIZIONE - Wiring diagrams



MCOPS1...



MCOPI1...



MCOPI1...