

## ELETTROVALVOLE AD AZIONAMENTO DIRETTO G1/8 - G1/8 DIRECT PILOT SOLENOID VALVES

**EP** serie - series



Le elettrovalvole ad azionamento diretto della serie "EP", sono valvole a 3 vie ad otturatore di dimensioni contenute che possono essere utilizzate singolarmente o in batteria.

Disponibili nella versione normalmente chiusa o normalmente aperta possono essere richieste con o senza l'azionamento manuale.

L'azionamento manuale utile per la messa a punto dell'impianto si può attivare in due modi, il primo (funzione push) prevede l'azionamento della valvola solo tenendo premuto il pulsante, il secondo (funzione 0-1) mantiene azionata la valvola nella funzione desiderata.

"EP" direct pilot solenoid valves are 3 ways poppet valves of small size available with single or modular bases. Available in normally closed and normally open version they can be supplied with or without manual operator. As standard, manual operator works with push and push + turn function in order to satisfy all needs.

### Informazioni tecniche - Technical informations

**Fluido:** aria filtrata 25 µm lubrificata o non lubrificata (se lubrificata usare olio per circuiti pneumatici).

Fluid: filtered air 25 µm lubricated or not lubricated ( when lubricated use oil for pneumatic circuits).

**Temperatura di esercizio - Temperature range:** -20 °C ÷ +50 °C

	Normalmente chiuse - Normally closed		Normalmente aperte - Normally open	
	Alimentazione - Supply	Scarico - Outlet	Alimentazione - Supply	Scarico - Outlet
Diametro nominale - Nominal orifice [mm]	1.5	1.5	1.5	1.0
Portata nominale - Nominal flow [NI/min]	70	84	60	25
Pressione di esercizio - Working pressure [bar]	0 - 10		0 - 8	

**Nota:** per la versione normalmente aperta la pressione massima indicata è da riferirsi con bobina da 3W di potenza. Per pressioni superiori contattare l'ufficio tecnico.

Note: For the normally open version, the max pressure is detected with 3W power solenoid. For higher pressure, please contact technical dept.

**Solenoidi:** utilizzare SL e SL-CN (vedere sezione 3-48 ÷ 3-50) - Coils: use SL and SL-CN (see section 3-48 ÷ 3-50)

### CODICI DI ORDINAZIONE - ORDER CODES

Elettropilota singolo G1/8. **EPS8**  
G1/8 direct single solenoid valve.

\*Elettropilota in batteria su base. **EPB8..**  
Direct solenoid valves on manifold.

Senza azionatore manuale.   
Without manual override.

Con azionatore manuale. **M**  
With manual override.

**EPS8 A 2 M-024C**

Normalmente chiusa.   
Normally closed.

3/2

Normalmente aperta. **A**  
Normally open.

2/2 **2**

Senza bobina: **0000**  
Without coil:

24 V. cc. **024C**  
24 VDC

24 V. ca. **024A**  
24 VAC

110 V. ca. **110A**  
110 VAC

220 V. ca. **220A**  
220 VAC

\*) = Dopo il codice "EPB8" aggiungere il numero di posizioni.  
After "EPB8" code, insert n° of valves.

### Come ordinare - Code example

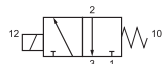
Elettropilota singolo, normalmente aperto, 3/2, con bobina 24V corrente continua.

Direct single solenoid valve, normally open, 3/2, with solenoid 24Vcc.

**EPS8A-024C**

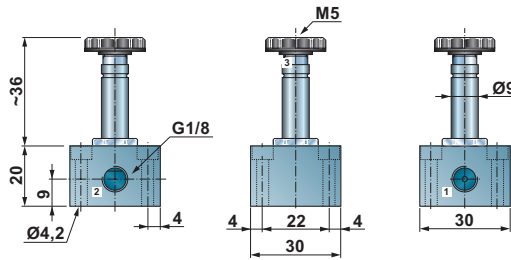
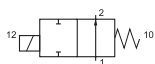
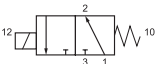
**EPS8**

**EPS82**



**EPS8A**

**EPS8A2**



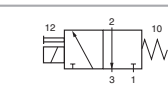
**Elettropilota singolo**  
*Direct single solenoid*

**EPS8.**

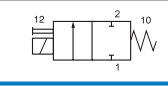


Massa - Mass: 60 g

**EPS8M**

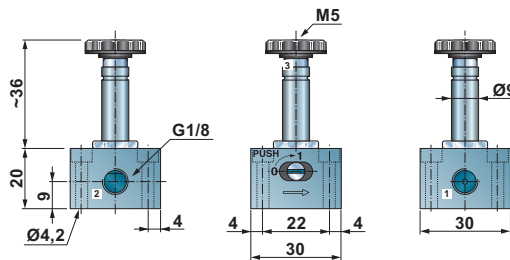


**EPS82M**



**Elettropilota singolo con azionatore manuale**  
*Direct single solenoid valve with manual override*

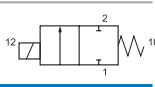
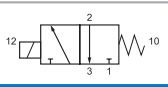
**EPS8.M**



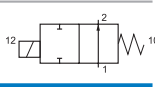
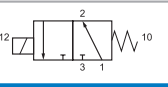
Massa - Mass: 65 g

**EPB8..**

**EPB82..**

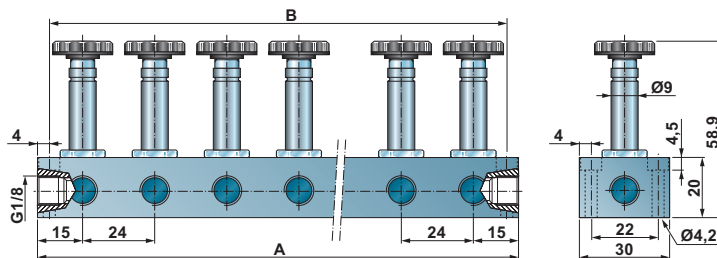


**EPB8A..**



**Batteria elettropiloti su base senza azionatore manuale**  
*Direct solenoid valves on manifold without manual override*

**EPB8..**

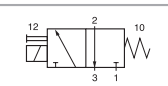


**NOTA: per batterie con valvole chiuse e aperte contattare l'ufficio tecnico.**

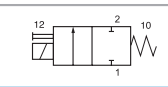
**NOTE: for manifold with open and closed valves please contact the technical department.**

Codice - Code	EPB8.02	EPB8.03	EPB8.04	EPB8.05	EPB8.06	EPB8.07	EPB8.08	EPB8.09	EPB8.10	N° di posiz. - Number of valves
<b>Posizioni - Positions</b>	<b>2</b>	<b>3</b>	<b>4</b>	<b>5</b>	<b>6</b>	<b>7</b>	<b>8</b>	<b>9</b>	<b>10</b>	
<b>A</b>	54	78	102	126	150	174	198	222	246	24x(N-1)+30
<b>B</b>	46	70	94	118	142	166	190	214	238	24x(N-1)+22
<b>Massa (g) - Mass (g)</b>	120	180	240	300	360	420	480	540	600	

**EPB8M..**

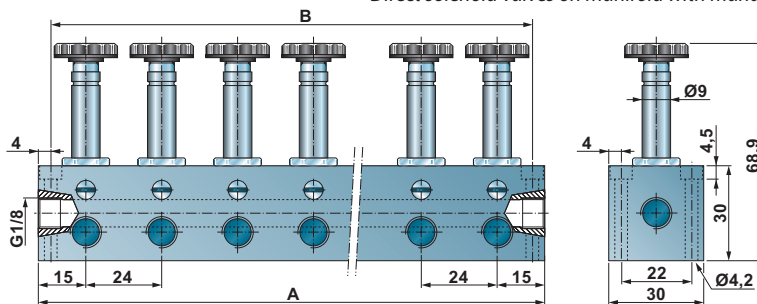


**EPB82M..**



**Batteria elettropiloti su base con azionatore manuale**  
*Direct solenoid valves on manifold with manual override*

**EPB8M..**



**NOTA: non è possibile fornire batterie miste con valvole aperte e chiuse.**

**NOTE: it isn't possible to have mixed manifold with open and closed valves.**

Codice - Code	EPB8M.02	EPB8M.03	EPB8M.04	EPB8M.05	EPB8M.06	EPB8M.07	EPB8M.08	EPB8M.09	EPB8M.10	N° di posiz. - Number of valves
<b>Posizioni - Positions</b>	<b>2</b>	<b>3</b>	<b>4</b>	<b>5</b>	<b>6</b>	<b>7</b>	<b>8</b>	<b>9</b>	<b>10</b>	
<b>A</b>	54	78	102	126	150	174	198	222	246	24x(N-1)+30
<b>B</b>	46	70	94	118	142	166	190	214	238	24x(N-1)+22
<b>Massa (g) - Mass (g)</b>	130	200	260	330	390	480	520	590	650	

Valvole  
Valves

3