

## INDICATORE DIGITALE COMBINATO A LED COMBINED DIGITAL LED INDICATOR

# E57

### Descrizione / Description

L'indicatore è una nuova linea di strumenti progettata particolarmente per l'applicazione su gruppi elettrogeni, macchine elettriche e quadri industriali come alternativa ai tradizionali strumenti ad indice, in grado di offrire numerosi vantaggi sia tecnici che economici.

Una elettronica allo stato solido di altissima qualità garantisce la massima robustezza contro urti e vibrazioni mentre una tecnologia di campionamento digitale a microprocessore assicura la massima stabilità e precisione.

L'indicatore è un autentico multimetro 6-in-uno per la misura di Tensione, Corrente, Frequenza, Potenza attiva, Contatore totale h, Contatore parziale h-min con azzeramento, stato di allarme settabile in Hz, V, A sino a 250A.

Tutte le misure si visualizzano in successione partendo da Hz-frequenza, V-tensione, A-corrente, PA/PAT-potenza attiva, Thr-contatore totale ore, rhr-contatore parziale ore/min, Valori di Max e Min e tempo di ritardo, un led rosso di allarme completa il pannello frontale. In opzione è disponibile anche una uscita allarme a relè.

Sono destinati ad applicazioni in cui sia richiesta la necessità di segnalare situazioni di pericolo, di funzionamento, di anomalia, di allarme, ecc. Di piccola dimensione si prestano per installazioni su quadri fissi e mobili di piccola dimensione nei settori Civile, Terziario, Industriale.

*The indicator is a new line of instruments designed especially for application on generators, electrical machines and industrial panels as an alternative to traditional index instruments, capable of offering numerous technical and economic advantages. A solid state electronics of the highest quality guarantees maximum strength against shocks and vibrations while a microprocessor digital sampling technology ensures maximum stability and precision.*

*The indicator is an authentic 6-in-one multimeter for measuring Voltage, Current, Frequency, Active Power, Total Hour Meter h, Partial Hour Meter h-min with reset, alarm status settable in Hz, V, A up to 250A. All measurements are displayed in succession starting from Hz-frequency - V-voltage - A-current, by pressing the key + PA / PAT-active power - Thr-total hour meter h - rhr-partial hour meter h / min - Max and Min and delay time, a red alarm led completes the front panel. A relay alarm output is also available as an option. They are intended for applications where the need to report dangerous, operational, anomaly, alarm situations, etc. is required. Small in size, they are suitable for installations on fixed and small-sized mobile switchboards in the civil, tertiary and industrial sectors.*



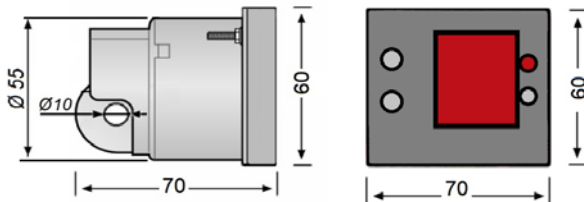
### Dati tecnici / Technical data

Alimentazioni	Power supplies	Tensione Vac / Vac Voltage - 50-60Hz / 50-60Hz 120-230-240-380-400-415Vac / 120-230-240-380-400-415Vac Contatore Totale 1h / 1h total hour counter Contatore parziale 1min / 1min partial hour counter 50-60 Hz Autoalimentato / Self-powered 50A o 250A con TA (compreso) / 50A or 250A a with TA (included) 25mA 0,5% del FS (±1 digit) / 0,5% of the FS (±1 digit) Programmabile / Programmable Programmabile (0 -> 10 sec) / Programmable (0 -> 10 sec) 8A-250V in scambio (solo con relè) / 8A-250A in exchange 4 letture/sec - 4 readings / sec. A 3 digit, LED rossi alti 13mm / 3-digit, 13mm high red LEDs A microprocessore / with microprocessor IP54 0,72kV 2kV, 1sec, 50Hz -10 + 50 °C 120% FSD permanente / 120% FSD permanent Plastica autoestinguente V0 / Self-extinguishing plastic V0 60 x 70mm Ø 56 mm + 68x68mm con accessorio adattatore EM57 / with EM57 adapter accessory
Frequenza di riferimento	Reference frequency	
Ingr. Voltmetrico	Voltmetric input	
Ingr. Amperometrico	Amperometric input	
Autoconsumo	Self-consumption	
Precisione	Accuracy	
Soglia allarme	Alarm threshold	
Ritardo allarme (ON-OFF)	Alarm delay	
Uscita allarme	Alarm output	
Tempo di risposta	Response time	
Display	Display	
Tecnologia	Technology	
Grado di protezione IP	IP protection degree	
Tensione di riferimento l'isolamento	Isolation system voltage	
Tensione di prova	Test voltage	
Temperatura di lavoro	Working temperature	
Sovraccarico	Overload	
Custodia	Case	
Pannello	Panel	
Fissaggio a pannello	Panel cut	
Norme di riferimento	Reference standards	
Attestazioni di conformità	Certificates of conformity	EN61010-1: 2013 - EN60529: 1991 - EN61326-1: 1997 CE

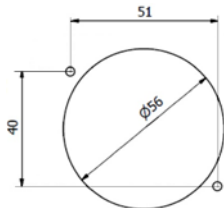
### Tipo / Type

Tipo / Type	Codice / Code	Descrizione / Description	Uscita allarme /
E57	E34057-1050	E57 115/120V-50A-40/60Hz	.....
	E34057-1050R		Con relè 8A
	E34057-1250	E57 115/120V-250A-40/60Hz	..
	E34057-1250R		Con relè 8A
	E34057-2050	E57 230/240V-50A-40/60Hz	..
	E34057-2050R		Con relè 8A
	E34057-2250	E57 230/240V-250A-40/60Hz	..
	E34057-2250R		Con relè 8A
	E34057-4050	E57 400/415V-50A-40/60Hz	..
	E34057-4050R		Con relè 8A
	E34057-4250	E57 400/415V-250A-40/60Hz	..
	E34057-4250R		Con relè 8A

### Dimensioni / Dimension

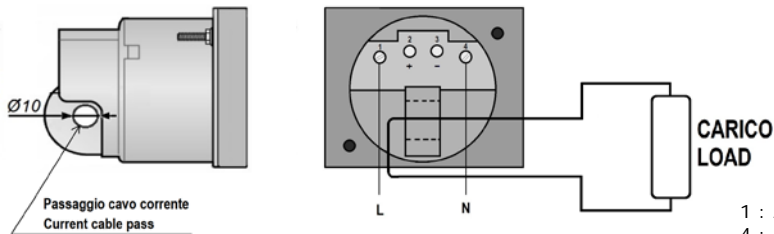


### Dima di fissaggio / Fixing template



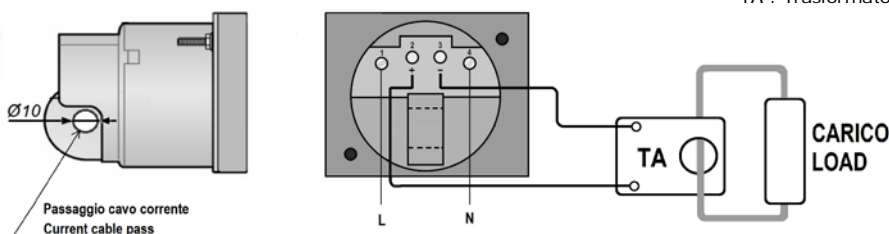
### Schema di collegamento / Connection diagram

Modello inserzione diretta da 0-50A / 0-50A Direct insertion model

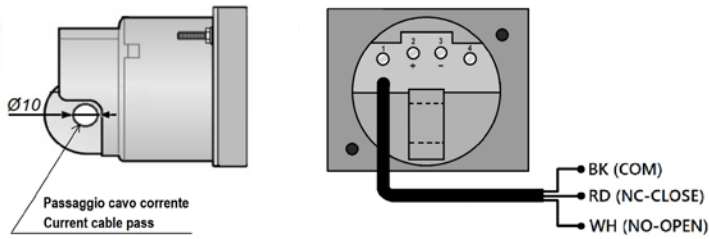


- 1 : Alimentazione-misura / Power supply-Self-powered
- 4 : Alimentazione-misura / Power supply-Self-powered
- 2 : Misura / Measure
- 3 : Misura / Measure
- TA : Trasformatore amperometrico / Current transformer

Modello corrente da 0-250A / 0-250A Current model



Modello con contatto relè / Model with relay contact



Contatto in scambio / Exchange contact

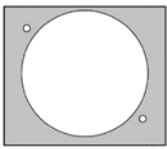
BK : Nero / Black

RD : Rosso / Red

WH : Bianco / White

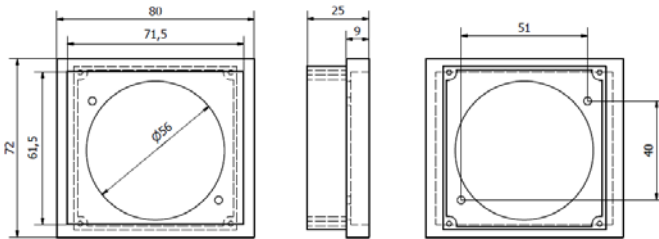
## Accessori / Accessory

Guarnizione in gomma / Rubber gasket



Codice / Code	Descrizione / Description
E34056-5665	Guarnizione in gomma IP65

Riduttore per fissaggio 72x72mm / Reducer for fixing 72x72mm



Questa riduttore consente di montare uno strumento Ø 56mm in un foro predisposto per uno strumento 72x72mm

This reducer allows you to mount an Ø 56mm instrument in a hole prepared for a 72x72mm instrument

Codice / Code	Descrizione / Description
E34056-5672	Riduttore da Ø56 a 72x72mm

Confezione / Package :

Confezione / Package : 5 pz