

CONVERTITORE POTENZA REATTIVA circuito trifase a 4 fili squilibrato

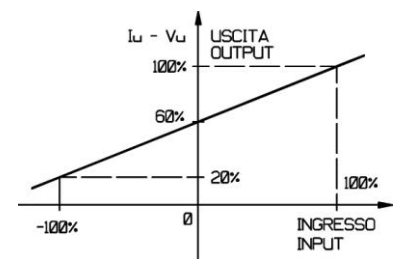
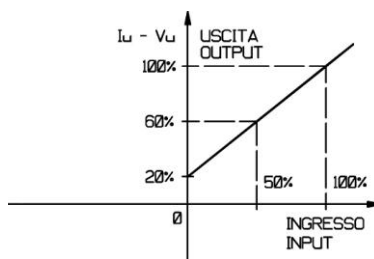
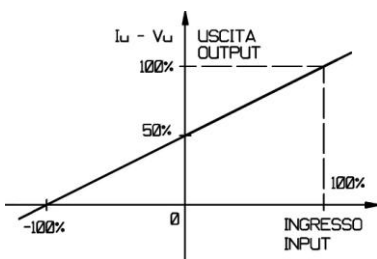
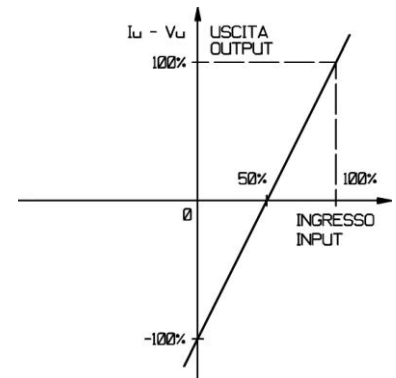
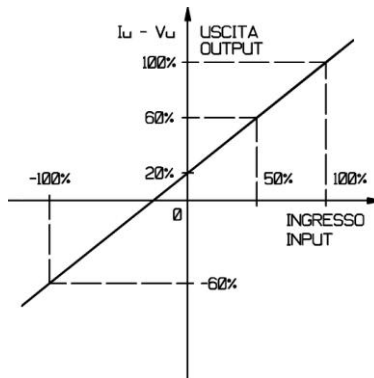
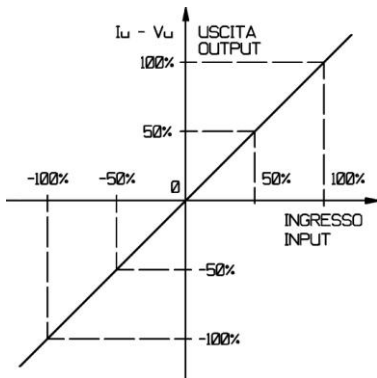
Il convertitore 1CORPR50E misura la potenza reattiva di un circuito trifase a 4 fili (RST+N) dissimmetrico e squilibrato e fornisce in uscita una corrente continua (o una tensione) direttamente proporzionale alla potenza misurata e indipendente dal carico (corrente impressa).

In opzione uscita seriale isolata RS485 Modbus RTU (es. uscita analogica per protezione, uscita seriale per supervisione e controllo).

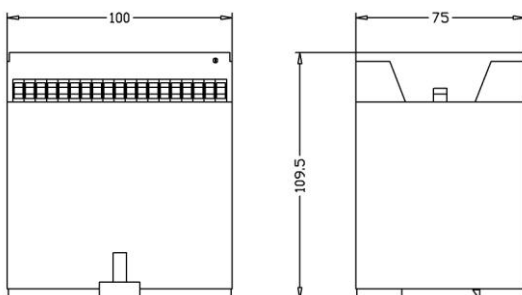
REACTIVE POWER TRANSDUCER 3Ph with 4 wires unbalanced

1CORPR50E transducer measures the reactive power of a dissymmetric and unbalanced 4 wires (RST+N) three-phase circuit and gives in output a load-independent direct current (or a voltage) directly proportional to the measured power. In option RS485 Modbus RTU insulated serial output (e.g. analog output for fast feedback, serial output for supervision and control).

CARATTERISTICHE INGRESSO-USCITA (100% = Pn)



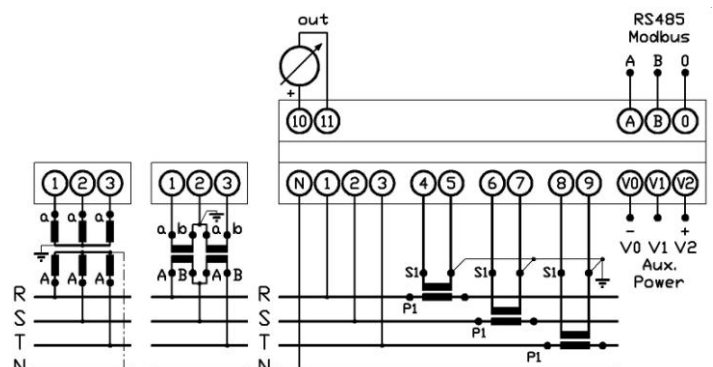
DIMENSIONI D'INGOMBRO OVERALL DIMENSIONS



montaggio su profilato DIN EN 60715 TH 35 / DIN EN 60715 TH 35 rail mounting

INPUT-OUTPUT CHARACTERISTICS (100% = Pn)

SCHEMA D'INSERIZIONE WIRING DIAGRAM



modello <i>model</i>	1CORPR50E			
grandezza misurata <i>measured variable</i>	potenza reattiva <i>Reactive power</i>			
inserzione <i>insertion</i>	circuito trifase a 4 fili squilibrato <i>Unbalanced 4 wires three-phase circuit</i>			
versioni <i>versions</i>	autoalimentato / <i>self-powered</i> con alimentazione ausiliaria / <i>with auxiliary power</i>			
valori nominali di ingresso ($V_n - I_n$) <i>input rated values</i>	100V 220V 0,5A	100: $\sqrt{3}V$ 220: $\sqrt{3}V$ 1A	110V 380V 2,5A	110: $\sqrt{3}V$ 500V 5A
frequenza nominale / <i>rated frequency</i> ($\pm 5\% f_n$)	50Hz 60Hz			
campi di misura <i>measuring ranges</i>	0 ... $Q_n - Q_n$... 0 ... $+Q_n$ Q_n : valore nominale potenza da misurare <i>rated value of measured power</i>			
campo di taratura <i>calibration range</i>	0,3 ... $1,2\sqrt{3}V_n I_n$ $\sqrt{3}V_n I_n = P_n$: valore nominale potenza da misurare ($\cos\phi = 1$) <i>rated value of measured power</i> ($\cos\phi = 1$)			
campo di variazione ($V - I$) <i>variation range</i>	0,8 ... $1,2V_n$ 0 ... $1,2V_n$ 0 ... $2I_n$	autoalimentato / <i>self-powered</i> con alimentazione ausiliaria / <i>with auxiliary power</i>		
sovraccarico permanente / <i>continuous overload</i>	$1,2V_n$	$2I_n$		
sovraccarico istantaneo / <i>instantaneous overload</i> (1 sec)	$2V_n$ $10I_n$	$(20I_n$ a richiesta / <i>on request</i>)		
grandezza in uscita ($I_u - V_u$) <i>output variable</i>	corrente continua impressa o tensione continua <i>direct current (load-independent) or direct voltage</i>			
campo della variabile d'uscita: 0 ... $1,2I_{un}$ (mA) 0 ... $1,2V_{un}$ (V) <i>range of output variable</i>	0 ... 1mA-V 0 ... ± 1 mA-V 1 ... 5mA-V 1...3...5mA-V	0 ... 5mA-V 0 ... ± 5 mA-V 2 ... 10mA-V 2...6...10mA-V	0 ... 10mA-V 0 ... ± 10 mA-V 4 ... 20mA 4...12...20mA	0 ... 20mA 0 ... ± 20 mA
resistenza di carico (0 ... R_n) <i>load resistance</i>	0 ... 15V/ I_{un} (5mA: 3k Ω , 10mA: 1,5k Ω , 20mA: 0,75k Ω) 0,1 ... 1M Ω (V_{un})			
uscita seriale (a richiesta) / <i>serial output</i> (on request)	RS485 protocollo MODBUS RTU / <i>RS485 MODBUS RTU protocol</i>			
precisione / <i>accuracy</i>	$\pm 0,5\%$ ($\pm 0,2\%$ a richiesta / <i>on request</i>)			
residuo di alternata / <i>ripple</i>	$\leq 0,5\%$			
tempo di risposta / <i>response time</i>	≤ 250 msec. (≤ 50 msec. a richiesta / <i>on request</i>)			
alimentazione ausiliaria c.a. ($\pm 15\%$) <i>a.c. auxiliary power</i>	24V	100V	115V	230V 380V
alimentazione ausiliaria c.c. ($\pm 15\%$) <i>d.c. auxiliary power</i>	12V	24V	48V	110V 220V
autoconsumo <i>consumption</i>	ogni circuito voltmetrico / <i>each voltmetric circuit</i> : $\leq 1VA$ (V_n) ogni circuito amperometrico / <i>each amperometric circuit</i> : $\leq 0,8VA$ (I_n) alimentazione ausiliaria c.a. / <i>a.c. auxiliary power</i> : $\leq 4VA$ alimentazione ausiliaria c.c. / <i>d.c. auxiliary power</i> : $\leq 4W$			
isolamento tra: / <i>insulation between</i> : ingressi - uscite / <i>inputs - outputs</i> ingressi - alim. ausiliaria c.a. / <i>inputs - a.c. aux. power</i> ingressi - alim. ausiliaria c.c. / <i>inputs - d.c. aux. power</i> uscite - alim. ausiliaria c.a. / <i>outputs - a.c. aux. power</i> uscite - alim. ausiliaria c.c. / <i>outputs - d.c. aux. power</i> uscita analogica - RS485 / <i>analog output - RS485</i> tutti gli ingressi / <i>all of inputs</i> tutti i morsetti - massa / <i>all of terminals - earth</i> prova impulsivi / <i>impulsive test</i>	4kV / 60sec. 50Hz 4kV / 60sec. 50Hz 2kV / 60sec. 50Hz 4kV / 60sec. 50Hz 2kV / 60sec. 50Hz 1kV / 60sec. 50Hz 4kV / 60sec. 50Hz 4kV / 60sec. 50Hz 5kV 1,2 μ sec.			
peso / <i>weight</i>	Kg. 0,60			



ATTENZIONE TENSIONE PERICOLOSA Rischio di shock elettrico e ustioni. L'apparecchio deve essere installato da personale qualificato. Togliere tensione prima di eseguire ogni tipo di lavoro e osservare le istruzioni per l'uso.
WARNING HAZARDOUS VOLTAGE Can cause electrical shock and burns. This equipment must be installed by qualified persons only. Disconnect power before proceeding with any work and observe the operating instructions

Re.val.co. International S.r.l.

- Rvc -

Via G.Di Vittorio 13 - 20017 Rho (MI) - ITALY

www.revalcointernational.it info@revalcointernational.it