

DURBAL® Premium Line
Hochleistungs-Gelenklager mit Ton-
nenlagerung, Käfigausführung

heavy-duty spherical-plain bearings
with integral self-aligning roller bea-
ring, cage design

➤ Sonderanfertigungen auf Anfrage
 ➤ Custom made products on request

Außenring:
 Wälzlagerstahl, gehärtet, Laufbahn feinstbe-
 arbeitet

Innenring:
 Wälzlagerstahl, gehärtet, feinstbearbeitet

Wälzkörper:
 Wälzlagerstahl, gehärtet, feinstbearbeitet

Wartung:
 wartungsarm, befüllt mit Aluminiumkomplex-
 seifenfett, Zulassung nach USDA H1, Tempera-
 turbereich -45° C bis +120° C

Toleranzen:
 Seite 042 - 049

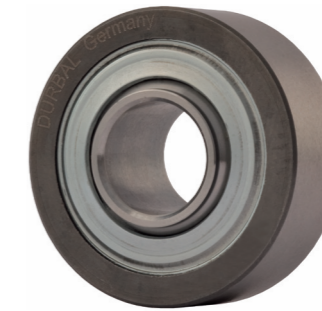
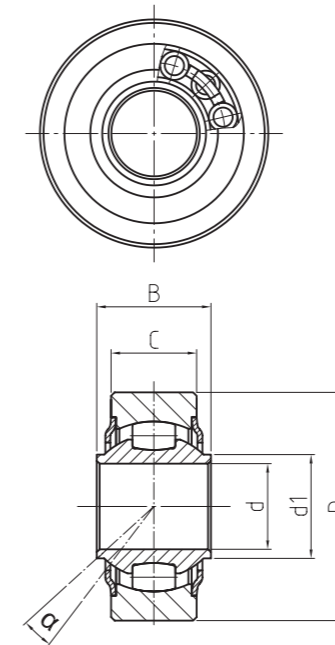
outer ring:
 ball bearing steel, hardened, runway superfi-
 nished

inner ring:
 ball bearing steel, hardened, superfinished

rolling element:
 roller bearing steel, hardened, superfinished

maintenance:
 low maintenance, aluminium-complex-soap-
 grease, approval according to USDA H1, tempe-
 rature range -45° C bis +120° C

tolerances:
 page 042 - 049



WLT

WLT
 Hochleistungs-Gelenklager
 Heavy-duty spherical-plain bearing

➤ Premium Line

➤

Bestellnummer order number	Abmessungen measurements (mm)					Kippwinkel tilt angle	Gewicht weight	Drehzahlgrenze rotational speed limit	Tragzahlen basic load rating		Radiale Lagerluft radial clearance	
	d	D	B	C	d1				dyn C (kN)	stat Co (kN)	CN (µm)	d
Typ type						α (°)	[kg]	°max. (min-1)				
WLT 12 - 00 - 500*	12	32	16	12	14,5	7,5	0,06	1.125	10,3	6,6	10 - 30	12
WLT 16 - 00 - 500*	16	42	21	15	19	8	0,13	975	13,3	8,9	10 - 30	16
WLT 20 - 00 - 500*	20	50	25	18	24,5	7	0,21	825	17	11,7	10 - 30	20
WLT 25 - 00 - 500*	25	64	31	22	29,5	5	0,34	600	24,9	18,5	10 - 30	25
WLT 30 - 00 - 500*	30	70	37	25	34,5	7,5	0,6	450	32,5	24,9	10 - 30	30
WLT 35 - 00 - 500*	35	92	48	35	44,5	7	1,35	400	50,1	37	10 - 30	35
WLT 40 - 00 - 500*	40	120	66	49	51,5	7	3,05	360	104,9	79,2	10 - 30	40

* Auf Anfrage / on request